

Wartung



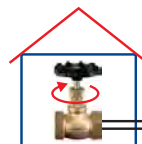
Gefahr! Tod durch Stromschlag.

- ▶ Vor Arbeiten an Pumpe Stromkreislauf spannungsfrei schalten und gegen Wiedereinschalten sichern (siehe Bild 1).
- ▶ Spannungsfreiheit feststellen.

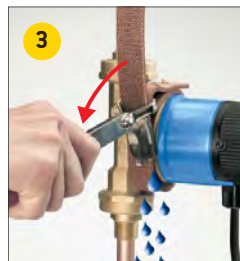
1



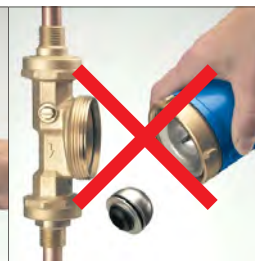
2



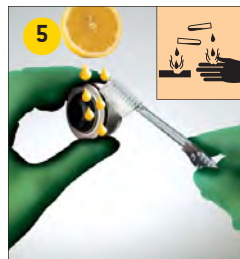
3



4



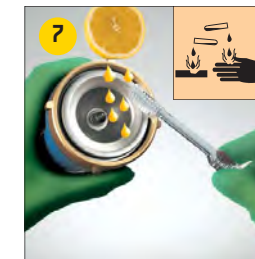
5



6



7



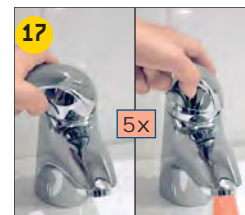
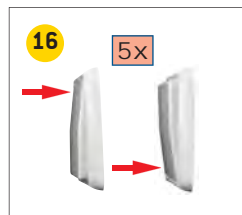
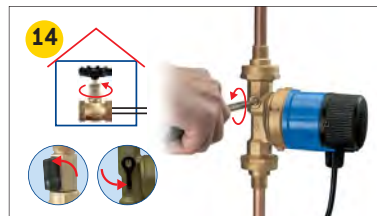
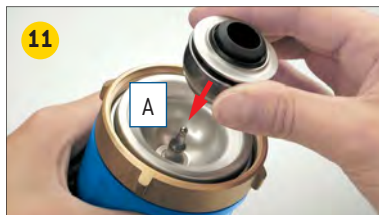
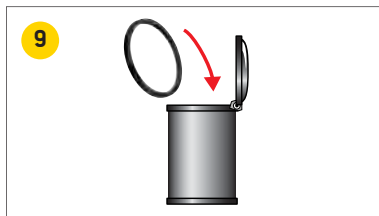
Wartung

- ▶ Bei jedem Öffnen des Motors Dichtring austauschen (siehe Bild 8).
- ▶ Neuen Dichtring in die Nut des Pumpengehäuses einlegen und leicht eindrücken (siehe Bild 10).



Vorsicht! Lagerschaden durch defektes Rotorlager.

- ▶ Vor Einbau des Rotors Lagerkugel A auf einwandfreie Beschaffenheit prüfen: Exakte Kugelform \varnothing 3,5 mm und glatte Oberfläche (siehe Bild 11).
- ▶ Bei defekter Lagerkugel Motor tauschen.



- ▶ Technische Unterstützung erhalten Sie bei Ihrem Heizungs- und Sanitärbetrieb und bei der Deutschen Vortex (Kontakt: siehe Rückseite).